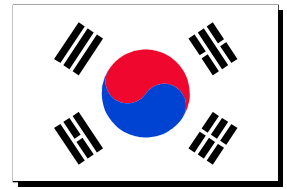


# 미야자키 국제플라자 뉴스



재단법인 미야자키현 국제교류협회 〒880-0805 宮崎市橋通東 4-8-1  
TEL : 0985-32-8457 FAX : 0985-32-8512 Homepage : <http://www.mif.or.jp> E-mail : [miyainfo@mif.or.jp](mailto:miyainfo@mif.or.jp)

## <미야자키현 국제플라자 휴관일 안내>

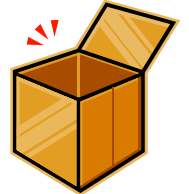
2010년 4월 29일(목) 공휴일은 휴관합니다.

### ● 철레 강진피해 모금함 설치

2010년 2월 27일에 칠레에서 일어난 강진과 쓰나미로 인해 많은 피해가 발생하였습니다. 따라서 피해지역의 구조활동을 지원하기 위해 재단법인 미야자키현 국제교류협회에서는 모금함을 설치하게 되었습니다. 여러분의 따뜻한 도움의 손길을 부탁드립니다.

\*본 협회에서는 주차권을 발행하지 않습니다. 가까운 곳의 유료주차장을 이용해주십시오.

- ◇ 설치장소 : 미야자키현 국제플라자 (미야자키시 다치바나도리히가시 4-8-1 카리노 미야자키 8층)
- ◇ 설치기간 : 2010년 4월 28일(수)까지 \*일,월,공휴일을 제외. 오전 10시부터 오후 7시까지
- ◇ 피해국가로의 송금 : 일본 적십자사 미야자키현 지부를 통해 송금
- ◇ 문의처 : (재)미야자키현 국제교류협회



### ● 외국인을 위한 일본어강좌 \*사전신청 필요

현내에 거주하는 외국인을 대상으로 일본어 초급강좌를 실시합니다. 일본어회화를 잘 못하거나, 일본어를 배울 기회가 별로 없는 분들은 꼭 참가해주시기 바랍니다.

- ◇ 일 시 : 4월 23일(금)~7월 20일(화) 매주 화요일,금요일 10:10~12:00 <총 25회> \* 5/4(화)는 휴강
- ◇ 장 소 : 카리노 미야자키 8층 가가에이트 ◇ 비 용 : 1,000 엔(텍스트 및 자료비 포함)
- ◇ 대 상 : 일본어를 처음 배우는 분, 일본어 읽고쓰기의 기초를 배우고자 하는 분
- ◇ 신청방법 : 소정의 신청용지를 기입하여 우편 또는 Fax로 보내주세요. ◇ 신청 및 문의 : (재)미야자키현 국제교류협회

### ● 외국인을 위한 일본어강좌 (초급) in 미야코노조 \*선착순

미야코노조에서도 일본어 초급강좌를 실시합니다. 관심이 있으신 분은 꼭 참가해 주십시오.

- ◇ 날 짜 : 5/7 (금) ~7/30(금) 13:30~15:30 총 23회 매주 화,금요일  
\*6/15(화),6/18(금)은 휴강
- ◇ 장 소 : 미야코노조시 중앙공민관
- ◇ 수강료 : 1000 엔(텍스트·재료비)
- ◇ 정 원 : 15명
- ◇ 문 의 : 미야코노조 국제교류협회(시 생활문화과)  
Tel:0986-23-2295 Fax:0986-23-3223 Email:mia@city.miyakonojo.miyazaki.jp



### ● 외국인을 위한 일본어 연습

일본인 자원봉사자들과 함께 일본어를 연습해보는 시간입니다.

- ◇ 날 짜 : 4/2(금), 4/6(화), 4/9(금), 4/13(화),4/20(화),4/27(화) 11:30~12:30
- ◇ 장 소 : 카리노 미야자키 8층 가가에이트 ◇ 문의처 : (재)미야자키현 국제교류협회

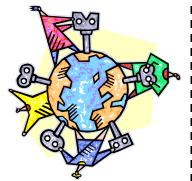
### ● 미야자키현 국제플라자 도서관너

미야자키현 국제플라자 도서관너에는 아래와 같은 서적과 잡지가 구비되어 있습니다. 그리고 미야자키현에 거주하시는 분이려면 누구든지 이용하실 수 있습니다. 많은 이용 부탁드립니다.

- 신문 : (THE DAILY YOMIURI, PINOY GAZETTE, BANGKOK TIMES)
- 잡지 : (일본어 저널, 유학 저널, Hiragana Times, Newsweek 등)
- 각 나라별 여행가이드북과 지도
- 외국서적 전반(영어·중국어·한국어·프랑스어·독일어)
- 일본어학습을 위한 텍스트, 비디오, CD, 테이프 등의 교재
- 국제이해, 국제협력에 관한 책과 자료
- 유학, 워킹홀리데이에 관한 책
- 어학공부용 책과 문제집(영어·중국어·한국어·스페인어 등)

### ● 외국인 자원봉사자 모집

- ① 국제 후레아이 챗트 자원봉사자 모집  
한국어, 영어, 중국어로 대화하는 「국제 후레아이 챗트」에서 도와주실 외국인 자원봉사자를 모집합니다.
  - ② 국제이해강좌 강사모집  
모국의 문화와 생활습관을 미야자키 사람들에게 소개해주세요. 관심이 있으신 분은 문의해주시십시오.
- ◇ 문 의 : (재)미야자키현 국제교류협회



### ● 한 사람 한 사람의 국제협력

세계각지에서 빈곤해소, 전염병 박멸, 환경보호 등의 활동을 하고 있는 민간국제원조단체(NGO)를 지원하기 위하여 (재)미야자키현 국제교류협회에서는 아래의 물건들을 수집하고 있습니다. 기증하고자 하시는 분은 미야자키현 국제플라자로 직접 가지고 오시거나, 우편으로 보내주시기 바랍니다.

- 1) 쓰다 만 엽서
- 2) 사용한 우표
- 3) 사용한 프리페이드 카드

※ 우표를 보내실 때의 주의점 : 우표는 주변에 약 5mm 의 여백을 남기고 잘라주시기 바랍니다. 망가진 우표는 수집불가.

◇ 문의처 : (재)미야자키현 국제교류협회

● 협회 찬조회원 모집

(재) 미야자키현 국제교류협회에서는 찬조회원으로서 협회의 활동을 지원, 협력해주시는 분을 모집하고 있습니다.

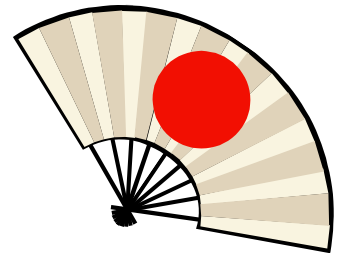
회비(연간) : 개인 2,000 엔 / 단체 10,000 엔

- 「국제플라자 뉴스」(매달·4 개국어판), 「사우스윈드」(연 3 회)우송
- 협회가 주최하는 강좌 및 이벤트 우선안내(참가비면제 및 할인, 우선권 제공)
- 세계각국 기준대응 비디오기기 사용가능(회원 무료,비회원 500 엔)      • 협회가 발행하는 간행물 제공

# 지역별 행사

● 외국인을 위한 일본어 연습 ※무료, 사전신청제

- ◇ 날짜 : 4/2,4/9,4/16,4/23 18:30~19:30 ※금요일
- ◇ 장소 : 미야자키시민플라자 중회의실
- ◇ 신청방법 : 소정의 신청서를 작성하여 우편, 메일, 팩스 등으로 보내주시시오.(미야자키시 국제교류협회 앞)
- ◇ 문의 : 미야자키시 국제교류협회  
〒880-8505 宮崎市橘通西 1-1-1 미야자키시 국제교류협회사무국  
Tel:0985-21-1719 Fax:0985-21-1733 Email:miyazaki-mcia@miyazaki-catv.ne.jp



● 일본어 살롱 ※무료 ※사전신청제

일본인 자원봉사자들과 즐겁게 일본어를 공부하는 시간!

- ◇ 날짜 : 4/2,4/9,4/16,4/23,4/30 10:30~12:00 매주 금요일 ※5월,6월,7월은 휴강
- ◇ 장소 : 미야코노조 커뮤니티센터
- ◇ 문의 : 미야코노조 국제교류협회(시 생활문화과)  
Tel:0986-23-2295 Fax:0986-23-3223 Email:mia@city.miyakonojo.miyazaki.jp

## 4월의 이벤트

이벤트	날 짜	장 소	기 타
미야자키 플라워 페스타 2010	3월 20일(토)~5월 9일(일) 9:00 ~ 17:00	메인회장 「고도모노쿠니」	(재)미야자키 관광컨벤션협회 Tel:0985-26-6100 ※입장요금: 어른(고교생이상)800 엔 어린이(4세 ~ 중학생이하) 400 엔
대만극(崑劇)과 함께 남쪽에서 북쪽으로 향하는 벚꽃만요여행	4/25(일) 개장 9:30 공연시작 10:00	미야자키 시민플라자 올브라이트홀	(재)일본민요협회 미야자키 하마유 지부 Tel:0985-60-0676 입장료:2000 엔(초등학생:1000 엔)
이코마고원 꽃양귀비축제	4월중순~5월하순	고바야시시 이코마고원	이코마고원 Tel:0984-27-1919

여러분.안녕하세요! 국제교류원 김민진입니다.

제가 미야자키에서 뒹굴거리면서 생활한지 어언 2년. 드디어! 4월 2일에 내 고향 한국으로 귀국하게 되었습니다. 다른 사람들은 두 해가 눈깜짝할 새에 지나갔다, 또는 너무 길었다 등 다양한 표현을 쓰지만 센스없는 저는 그냥 2년간이 딱 2년간 같았습니다. 하하하. 생각해보면 지난 2년간 남들은 한번 해보지도 못할 경험을 참 많이 한 것 같은데 제 기억력으로는 다 기억하지 못해서 그게 참 안타까워요. 한국에서 살면서 차츰차츰 “아, 이건 미야자키에서 이랬는데...”하며 깨닫게 되겠죠. 하지만 저는 비록 한국에 돌아가도 이세에비와 테바교자를 먹으러 금방 돌아올 것이기 때문에 그다지 슬프지는 않네요. 물리적으로도 정신적으로도 많이 가까워서 그런가봐요. 제가 다시 돌아오면 꼭 아는 척 해주시구요. 그럼 갔다오겠습니다~

