

メディカルハンドブック

みやざきけん く がいこくじん いりょう
宮崎県に暮らす外国人のための医療ハンドブック

- 自己プロフィール 1-2
- 緊急の時は 2-4
- 診察室での会話
- 一般的なやりとり 5-6
- 病状の説明 6-16
- 臓器の名称 17-18
- 身体部位の名称 19-20
- 病名 21-31
- 薬について 32-33
- 診療室での診察結果例 33-34
- 医療情報を載せているホームページの紹介 35
- 緊急病院の情報 36-39

自己プロフィール

このハンドブックをもらったら、すぐに下の情報を書いてください。

姓 名 国籍 旅券番号 住所

電話番号

Eメール

緊急連絡先

- 関係 名前 住所

電話番号

性別 生年月日 職業 血液型 保険の種類

- 国民健康保険 社会保険 海外旅行傷害保険 保険なし アレルギーの有無 薬 食物 その他 これまでにかかった病気

119

電話で

Emergency response boxes with text: 急病です。すぐ来てください。 交通事故です。すぐ来てください。 火事です。すぐ来てください。

Emergency response box with text: 救急車をお願いします。

いま _____
 今 _____ にいます。

じゅうしょ _____
 住所は _____ です。

なまえ _____
 名前は _____ です。

でんわばんごう _____
 電話番号は _____ です。

ほかひと そと で きんきゅういりよう あんない
 他の人がいけば、外に出て緊急医療スタッフを案内してください。

が
 そと で きゅうきゅうしや あんない
 外に出て、救急車を案内してください。

まわひと でんわ ねが
 周りの人に電話をかけるようお願いするとき。

きゅうきゅうしや よ
 救急車を呼んでください。

가 가 가 :

タクシー運転者に最寄の病院に連れていくようお願いするとき。

が
 きゅうきゅういりよう
 救急 病院まで行ってください。

が
 いりよう けつえきがた き
 医療スタッフが血液型を聞くことがあります。

?
 けつえきがた
 血液型は?
 가 ?

がた A型/A가 A
がた B型/B가 /B
がた O型/O가 /O
がた AB型/AB가 /AB

가

一般的なやりとり

가 . 場所を指差してください。
. 这里。

しょうじょう はじ
症状 はいつから始まりましたか。
_____ . _____ 時間前から。
_____ . _____ 日前から。
_____ . _____ 週間前から。
_____ . _____ ヶ月前から。

しょうじょう こんめい はじ
? この症状 は今回が初めてで

すか。
. はい。
. いいえ。

- . 診察をします。
- . 口を開けて下さい。
- . 服を脱いでください。
- . 仰向けに寝てください。
- . うつ伏せに寝てください。
- . 検査をします。
- . 体温を計ります。
- . 血圧を計ります。
- . 血液検査をします。
- . 尿検査をします。
- . 便検査をします。

(가)

- . 痰検査をします。
- . 超音波検査をします。

CT

- . CTを撮ります。
- . レントゲンを撮ります。
- . 脳波をとります。
- . 内視鏡検査をします。
- . 心電図を撮ります。
- . 点滴をします。
- . 注射をします。
- . 局部麻酔をします。
- . 全身麻酔をします。

全身の症状

- . 熱が出る。
- . 寝汗をかく。
- . 眠れない。
- . 体がだるい。
- . すぐに疲れる。
- . 疲労している。
- . 寒い。
- . 寒気がする。
- . 冷や汗が出る。
- . 暑い。
- . ここが痛い。

- 急に瘦せた。
- のどが渴く。
- 甘い物が欲しい。
- 目まいがする。

頭

- 頭痛がする。
- 頭が鈍く痛い。
- 頭が波打つように痛い。
- 頭が締め付けられるように痛い。
- 頭が割れるように痛い。
- 頭の片側が痛い。
- 頭が重い感じがする。
- 頭がクラクラする感じがする。
- 立ち眩みがある。
- 血糖値が上がった

くび

- くびがはれている。
- くびが痛い。
- くびが回らない。

循環呼吸器

肺 心臓

- 心拍数。
- ()が 動悸がする。
- 運動すると息が苦しい。
- 休んでいても息が苦しい。
- 息をするとき、ゼーゼーという音がする。
- 息をするとヒューヒューという音がする。
- 胸が痛い。
- 心臓のあたりが痛い。
- 胸が刺すように痛い。
- 胸が締め付けるように痛い。
- 胸骨の後ろが痛い。
- 息切れがある。
- 咳が出る。
- 痰が出る。
- 血が混じった痰が出る。
- () 喀血する。
- 意識を失った。
- 肩がこる。

胃腸

- 가 . ^이 ^{いた} 胃が痛し。
- 가 . ^{はら} ^{ぜんたい} ^{いた} 腹全体が痛し。
- 가 . ^{ふくぶ} ^{あつぱくかん} 腹部に圧迫感がある。
- 가 . ^{あやま} ^な ^た 誤って何かを食べた。
- 가 . ^{あやま} ^な ^の 誤って何かを飲んだ。
- 가 . ^{しょくよく} 食欲がない。
- 가 . ^た ^{あと} ^{なか} ^す 食べた後すぐにお腹が空く。
- 가 . ^{むねや} 胸焼けがある。
- 가 . ^{はらまんがん} 膨満感がある。
- 가 . ^い ^{おも} 胃が重い。
- 가 . ^{べんぴ} 便秘をしている。
- 가 . ^た ^は 食べたら吐く。
- 가 . ^は ^き 吐き気がする。
- 가 . ^は 吐いた。
- 가 . ^ち ^は () . 血を吐いた。
- 가 . ^{けり} 下痢をした。
- 가 . ^{けつべん} ^で 血便が出る。
- 가 . ^{べん} ^{いろ} ^{くろ} 便の色が黒い。
- 가 . ^{しろ} ^{べん} ^で 白い便が出た。
- 가 가 . ^{あせ} ^で ガスが多く出る。
- 가 . ^{いせいけん} ^お 胃痙攣を起こす。
- 가 . ^{よこあ} ^{いた} 横腹が痛む。

가

肛門に何か挟まった感じ。

アレルギー反応

- 가 . ^{あなふいらきしー} ^{しよっく} アナフィラキシー・ショック
- 가 . ^{じんましん} 蕁麻疹
- 가 . ^{しゅちよう} 腫脹
- 가 . ^{かんぞう} 肝臓
- 가 . ^{たん} () 胆のう / ^{すいぞう} () 膵臓
- 가 . ^{じんぞう} () 腎臓 / ^{ひにようき} 泌尿器

- 가 . ^{によう} ^で 尿が出にくい。
- 가 . ^{によう} ^ち ^ま 尿に血が混じっている。
- 가 . ^{によう} 尿をもらす。
- 가 . ^{ひんぱん} ^{はんによう} ^い 頻繁に排尿に行く。
- 가 . ^{はんによう} ^{かげう} ^{すく} 排尿の回数が少ない。
- 가 . ^{はんによう} ^{あと} ^{ざんにようかん} 排尿の後も、残尿感がある。
- 가 . ^{はんによう} ^{いた} 排尿をすると痛い。
- 가 . ^{はんによう} ^{とき} ^や ^{いた} 排尿をする時に焼けるような痛みがする。
- 가 . ^{によう} ^{うみ} ^ま 尿に膿が混じっている。
- 가 . ^{によう} ^{いろ} ^こ 尿の色が濃い。
- 가 . ^{によう} ^{にご} 尿が濁っている。
- 가 . () . ^{じんぞう} ^{けつせき} ^で 腎臓結石が出た。

肛門

- 排便時に痛む。
- 排便後に痛む。
- 膿がでた。
- 便がやわらかい。

歯

- 歯が痛い。
- 歯がぐらぐらする。
- 歯がしみる。
- 歯が鈍く痛む。
- 歯が折れた。
- 詰め物がとれた。
- 痛くてかめない。
- 歯茎が痛い。
- ()が入れ歯があわない。
- ()入れ歯を作ってほしい。
- 痛み止めがほしい。

耳, 鼻, 咽喉

耳

みみ

- 耳が痛い。
- 耳から液体が出てくる。
- () 耳鳴りがする。
- 耳がよく聞こえない。
- 耳垂れがでる。
- 耳に水が入った。
- 物を噛むと痛い。
- 耳が詰まった感じ。

はな

- 鼻血が出る。
- 鼻が詰まった。
- 鼻水が出る。
- くしゃみが出る。
- 鼻がつまる。
- 嗅覚が変わった。
- 青鼻が出る。
- 黄色い鼻汁が出る。
- 臭いがしない。
- いびきをかく。

いんこう

- 喉が痛い。
- 飲み込みにくい。

- 飲み込む時に痛い。
の み こ と き いた
- 声が出ない。
こ え で
- 声がかかる。
こ え
- 咳が止まらない。
せき と
- 喉が乾く。
のど がわ
- 痰が出る。
たん で
- 異常に喉が渴く。
いじょう のど がわ

くち 口

- 口の中が痛い。
くち なか いた
- 口の中がかわく。
くち なか
- 味覚が変わった。
あじ かわ
- 舌が痛い。
した いた
- 味がしない。
あじ

ほね 骨, かんせつ 関節, きんにく 筋肉

- 背中が痛い。
せなか いた
- 腰痛です。
ようつう
- 関節が痛い。
かんせつ いた
- 押えると痛い。
おさ いた
- () . 捻挫。
ねんざ
- () . 骨折。
こっせつ
- () . 脱臼。
だつせつ
- () ぎっくり腰。
こし

ひふ 皮膚

- 痒みがある。
かゆ
- 発疹がでた。
ほっしん
- 湿疹がでた。
しっしん
- 髪が抜ける。
かみ ぬ
- () . 皮膚が化膿した。
ひふ がのう
- 火傷。
やけど

め 目

- 物がよく見えない。
もの み
- 物が二重に見える。
もの にしゅう み
- 目の前に黒い点が見える。
め まえ くる てん み
- 暗やみで花火の
くら はなび
- ような光が飛ぶ。
ひかり と
- とてもまぶしい。
め ちようじかんつか つか
- 目を長時間使おうと疲れる。
め
- 涙が流れる。
なみだ なが
- 目がかゆい。
め
- 目が疲れる。
め つか
- 霞んで見える。
かすみ
- 目に異物が入った。
め いぶつ はい

のう 脳, しんけい 神経

- かんたん おも だ
簡単なことが思い出せない。
- ことば はな
言葉がうまく話せない。
- すこ し しか げん かん ぶぶん
少ししか刺激を感じない部分がある。
- ある
うまく歩けない。
- からだ いちぶ うご
体の一部が動かない。
- からだ いちぶ ふる
体の一部が震える。
- が
しびれるところがある。
- けいけん お
痙攣が起きる。
- てんかんせい ぼんさ お
癲癇性発作が起きる。
- いしき もうろ
意識が朦朧とする。

せいしんいがく
精神医学

- ねむ
眠れない。
- いらいらする。
- ふあん かん
不安感がある。
- むき りよかん
無気力感がある。
- しゅうちゅう
集中できない。

にんしん ぶじんか
妊娠 婦人科

- せいり ぶじゆん
生理不順です。
- ふせい しゅつけつ
不正出血です。
- が せいり こ
生理が来ない。

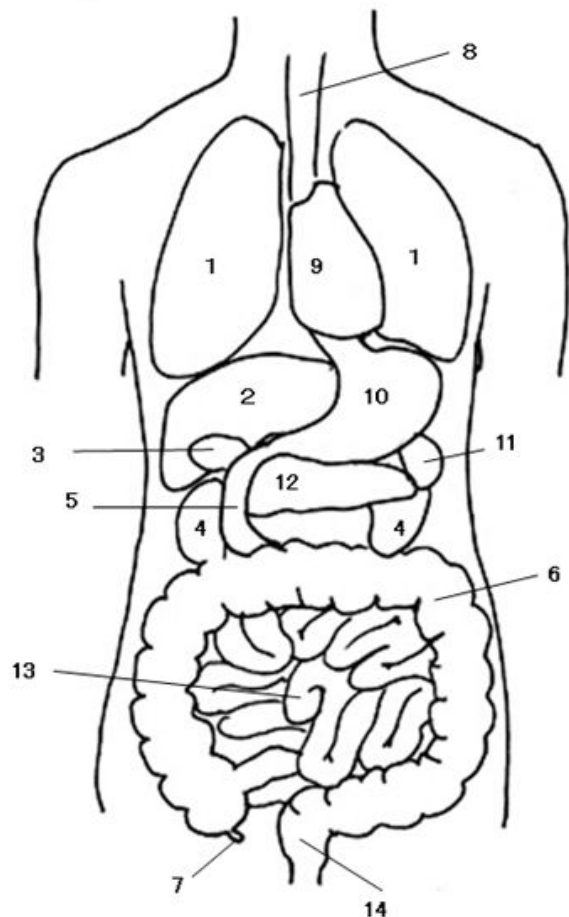
- にんしん
妊娠している。
- せいり つう
生理痛です。
- げつれりよう おお
月経量が多いです。
- ()が おりものが増す。
- が したあ いた
下腹が痛い。
- によう で わる
尿の出が悪い。
- が せいり おく
生理が遅れる。
- が () ちせき いた
乳房が痛い。
- が がい いんぶ かゆ
陰部が痒い。
- が がい いんぶ
陰部がはれる。

しょうにか
小児科

- の
ミルクを飲まない。
- しょくじ
食事をしない。
- げんき
元気がない。
- きかん わる
機嫌が悪い。
- ぐったりしている。
- な づ
ずっと泣き続ける。

臓器

내장기관



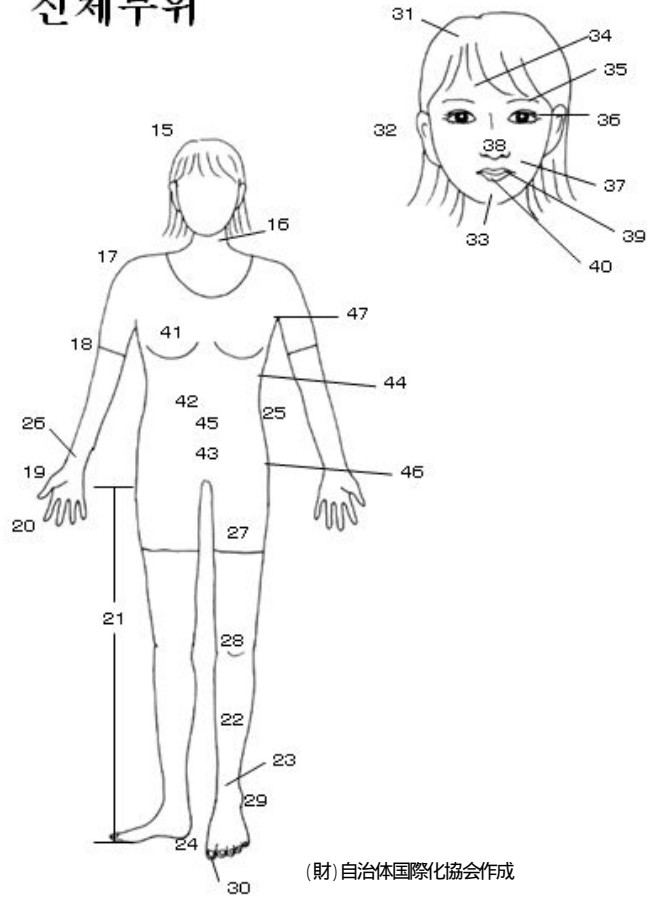
(財)自治体国際化協会作成

「専門通訳ボランティア研修プログラム」より引用

1	はい 肺	
2	かんぞう 肝臓	
3	たんのう 胆嚢	()
4	じんぞう 腎臓	()
5	じゅうにしちよう 十二指腸	
6	たいちよう 大腸	
7	ちゅうすい 虫垂	
8	しょくどう 食道	
9	しんち 心臓	
10	い 胃	
11	ひぞ 脾臓	()
12	さいぞ 膵臓	()
13	しょうちよう 小腸	
14	ちよくちよう 直腸	()

身体部位

신체부위



(財)自治体国際化協会作成
「専門通訳ボランティア研修プログラム」より引用

15	あたま 頭	
16	くび 首	
17	かた 肩	
18	うで 腕	
19	て 手	
20	ゆび 指	가
21	あし 足	
22	すね すね	
23	あしくび 足首	
24	かかと かかと	
25	こし 腰	
26	てくび 手首	
27	もも 腿	
28	ひざ 膝	
29	くるぶし くるぶし	
30	つめ 爪	
31	かみ け 髪の毛	

32	みみ 耳	
33	あご あご	
34	ひたい 額	
35	まゆげ 眉毛	
36	め 目	
37	ほお 頬	
38	はな 鼻	
39	くち 口	
40	くちびる 唇	
41	ちぶさ 乳房	
42	なか お腹	
43	かぶく 下腹	
44	せなか 背中	
45	おへそ おへそ	
46	しり お尻	
47	わき した 脇の下	

びょうめい
病名

はい **肺** しんぞう **心臓**

かせ
風邪

きかんしん
気管支炎

けっかく
結核

じゅうやく こうか
重動脈硬化

こうけつあつ
高血圧

ひけつあつ
低血圧

のうそちゅう
脳卒中

しんぞうびょう
心臓病

しんぞうまひ
心臓麻痺

きょうしんしょう
狭心症

しんじん こうそく
心筋梗塞

しんぞうへんまくしょう
心臓弁膜症

ぜんそく
喘息

はいえん
肺炎

(SARS) しんがたはいえん 新型肺炎

はいがん
肺癌

いちょう
胃腸

いへん
胃炎

いちょうびょう
胃腸病

かいはう
潰瘍

いはいはう
胃潰瘍

じゅうにしちょうがいはう
十二指腸潰瘍

() ヘルニア

(ガ

たうえん
大腸炎

い
胃けいれん

しよくたうえん
食道炎

いがん
胃癌

たうがん
大腸癌

しよくたうがん
食道癌

しょうちょうけつちょうえん
小腸結腸炎

ちゅうどく
中毒

しよくちゅうどく
食中毒

いしゆくせいはいえん
萎縮性胃炎

はんのう
アレルギー-反応

() アナフィラキシー・ショック

じんましん
蕁麻疹

しゅちよう
腫脹

かんぞう
肝臓

おうだん
黄疸

かんえん
肝炎

いかにすい
) 胃下垂

やくしん
) 薬疹

しぼう かん
脂肪肝
かんこうへん
肝硬変
かんぞうがん
肝臓癌

() 胆のう / () 膵臓

たんせき
() 胆石
すいぞうえん
() 膵臓炎
たん えん
() 胆のう炎
すいぞうがん
() 膵臓癌

じんぞう ひ に よ う き
() 腎臓 / 泌尿器

じんえん
() 腎炎
にょうどうえん
尿道炎
じん ぜんぜん
腎不全
は びく
梅毒
にょうどくしやう
尿毒症
けっせき
結石
にょうしつぎん
尿失禁
りんびやう
淋病
ぼうこうえん
膀胱炎
ぜんりつせん ひだいしやう
前立腺肥大症
じんぞう けっせき
() 腎臓結石
にょうかんけっせき
尿管結石

ぼうこう けっせき
膀胱結石
ぜんりつせん けっせき
前立腺結石

こうもん
肛門

じ
痔
ないしかく
内痔核
じろう こうもんろう
痔瘻 肛門瘻
こうもん しゅういん
肛門周囲炎
じかく
痔核
こうもんれっこう
() 肛門裂肛
ちよくちやうぜつ
() 直腸脱
こうもんそうしやうしやう
(ガ) 肛門瘻痒症
がいじかく
外痔核
だっこう
脱肛
ちよくちやうがん
() 直腸癌

は
歯

ば
むし歯
しせき
歯石
ばっし
() 抜歯
しそう のうろく
歯槽膿漏
ししやうびやう
歯周病
きやうせい
矯正

みみ
耳

こまくえん
鼓膜炎

ちゅうしえん
中耳炎

なんちよう
難聴

がいじどう
外耳道

がいじ どう えん
外耳(道)炎

() みみな
耳鳴り

ないしえん
内耳炎

めまい

じがい えんしやう
耳介の炎症

じがい しっしん
耳介の湿疹

はな
鼻

びえん
鼻炎

が

かざんしやう
花粉症

せいびえん
アレルギー性鼻炎

ちく しやう
蓄のう症

() はなけ はな
鼻茸、鼻ポリープ

びちゆうかくわんきやくしやう
鼻中隔 湾曲症

はなぢ はなしゅつけつ
鼻血(鼻出血)

いんこう
咽喉

へんとうせんえん
扁桃腺炎

へんとうせん ひたい
扁桃腺肥大

せうたい まひ
声帯麻痺

いんどうえん
咽頭炎

さけい
嚔声

いんどういじやうかんしやう
咽頭異常感症

いんどうえん
咽頭炎

() せうたい
声帯ポリープ

した
舌

ぜつえん
舌炎

こうぬいえん
口内炎

しにくえん
歯肉炎

ほね
骨

かんせつ
関節

きんにく
筋肉

ようつう
腰痛

かんせつえん
関節炎

う きず
打ち傷

() ヘルニア

が () こっせつ
骨折。

() たつきゆう
脱臼。

() きっくり腰。

() ねんざ
捻挫。

リウマチ

つうふう
痛風

う
むち打ち

ひふ
皮膚

みずむし

水虫

は

禿げ

たむし

せい ひびん
アトピー性皮膚炎

しっしん

湿疹

わきが

かじぜん

疥癬

あざ

() にきび

ひびん
皮膚炎

じんましん

め
目

しかく しょうがい

視覚障害

め いじょう

目の異常

けつまくえん

結膜炎

えんしん

遠視

らんしん

乱視

きんしん

近視

らうがん

老眼

かくまくえん

角膜炎

はくなんしん

白内障

ものもらい

() トラコーマ

がんていしゅっけつ
眼底出血

のう
脳

しんけい
神経

のうざしやう

脳挫傷

のうしゅっけつ

脳出血

のうこうそく

脳梗塞

のうしゅよう

脳腫瘍

のうせき ちまくえん

脳脊髄膜炎

ずつう

頭痛

てんかん

せいしんいがく
精神医学

ふみんしやう

不眠症

しんけいしやう

神経症

びやう

うつ病

びやう

そううつ病

やくぶつ いぞんしやう

薬物依存症

とうごう しつちやうしやう

統合失調症

いぞんしやう
アルコール依存症

ヒステリー

せつしやくしょうがい

摂食障害

にんしん ぶじん かいがく
妊娠、婦人科医学

インシュリン
成人病
血糖値
合併症
伝染病

() 赤痢

マラリア
狂犬病

() ムンプス/おたふく風邪

麻疹

ポリオ

日本脳炎

ガス壊疽

風疹

ジフテリア

百日咳

黄熱病

水痘/水ぼうそう

破傷風

A A型肝炎

腺ペスト

コレラ

エイズ

薬と治療

<p>1日__回薬を飲んでください。</p>
<p>__時間ごと一日__回まで、薬を飲んでください。</p>
<p>食前に薬を飲んでください。</p>
<p>食後に薬を飲んでください。</p>
<p>痛いときに薬を飲んでください。</p>

医者が渡した薬の袋の例

日分

用法

一日の回数	のみ方	一回の量
1日1回 1 1	寝る前 朝食後 夕食後	錠 包 カプセル
1日2回 1 2	朝食後と夕食後	

にち がい 1日3回 1 3	毎食後 毎食後 しょくじ かんがい 食事に関係なく	
にち がい 1日4回 1 4	毎食後と寝る前 毎食後と寝る前	

くすり しゅるい
薬の種類

- しよほう
処方
- のみぐすり
のみぐすり
- こなぐすり
粉薬
- じょうざい
錠剤
- シロップ
シロップ
- ざやく
座薬
- とんぷくやく
頓服薬
- 1 ()
- なんこう
軟膏
- しつぷ
湿布 ()
- てんがんやく
点眼薬
- てんびやく
点鼻薬
- こうせいぶつしつ
抗生物質
- げんじやく
解熱剤
- ちんづやく
鎮痛剤
- は け ど
吐き気止め (,)
- こう せい
抗ヒスタミン剤

- ちゅうしゃ ひつよう
注射が必要です。
- ふくやく ひつよう
服薬が必要です。
- てんてき ひつよう
点滴が必要です。
- しゅじゆつ ひつよう
手術が必要です。
- よく ね ってください。
- さけ の
お酒を飲まないでください。
- からだ ひ
体を冷やさないでください。
- ふる
お風呂に入らないでください。
- す
タバコを吸わないでください。
- かんぶ ひ
患部を冷やしてください。
- かんぶ あた
患部を温めてください。
- つぎ ひ き
次はこの日に来てください。

が 月() 日()

が
しょうじょう へんが
症状の変化があったら、すぐ来てください。

が
しょうじょう へんが でんわ
症状の変化があったら、すぐ電話してください。

- とく ちりよう ひつよう
特に治療は必要ありません。
- しんりよう お
診療はこれで終わりました
- きしゅしん ひつよう
再受診の必要はありません。

医療ホームページ

下記のホームページは宮崎と日本の医療情報を載せています:

ひむか 救急 ネット: 宮崎県の医療情報 (日本語と英語で外国語が話せる病院などが検索できます)

http://www.qq.pref.miyazaki.jp

多言語問診表: 日本人の医療職員に 症状 を説明するためのガイド(ハングルあり)

http://www.k-i-a.or.jp/medical/pdf/HNG.pdf

AMDA 国際医療情報センターのホームページ: 日本の医療制度とプログラムについていろいろな情報を載せています

http://homepage3.nifty.com/amdack/foreign/korean/k-index.html

** 가 119 가 가

** 緊急治療が必要な場合は、救急車(電話番号: 119)を呼んでください。救急車は一番近い病院に患者を運びます。

: () 738 1 : 0985-23-3119 : 7 ~ 7

宮崎市夜間 急病 センター
宮崎市新別府町船戸 7 3 8 番地 1
(夜) 0985-23-3119
夜間: 19:00 ~ 翌朝 07:00
診療科目: 内科, 小児科, 外科

() 1832-1 : 0986-38-2800 : 0986-38-2800 : 7 ~ 10

都北夜間診療所
都城 城市 太郎坊町 1 8 3 2 - 1

Medical Handbook

ひる よる (昼)0986-38-2800 (夜)0986-38-2800

やかん 夜間 19:00 ~ 22:00 しんりょうかめく なか しょうにか げか 診療科目：内科、小児科、外科

() 5822 3 : 0986-39-1100 : 7 ~ 7

みやこのじょうきゅうきゅういりょう 都城救急医療センター みやこのじょうしおおいわだちょう 都城市大岩田町5822番地3

よる (夜)0986-39-1100 やかん よくあさ 夜間 19:00 ~ 翌朝07:00 しんりょうかめく なか しょうにか げか 診療科目：内科、小児科、外科

() 131 6 : 0982-21-9999 : 0982-21-9999 : 7 30 ~ 11

* 7 が , が

のべあかちくやかんきゅうびょう 延岡地区夜間急病センター

のべあかし ひがしほん こうじ ばんち 延岡市東本小路131番地6 ひる よる (昼)0982-21-9999 (夜)0982-21-9999

やかん 夜間 19:30 ~ 23:00 しょうにか ど にち げか が きん きんよう げか なか よくじつ *小児科は土、日のみ。外科は火~金のみ。金曜の外科・内科は、翌日7:00まで

宮崎県国際交流センター

Medical Handbook

しんりょうかめく なか しょうにか げか せいけい げか 診療科目：内科、小児科、外科、整形外科

が (が) : 0982-63-0987 : 7 ~ 11

ひゅうがちくしようにやかんきゅうかん 日向地区小児夜間急患センター ひがしうすきくんだがわちょうかどかわおずえ ばんち 東臼杵郡門川町門川尾末880番地

よる (夜)0982-63-0987 やかん 夜間 19:00 ~ 23:00 しんりょうかめく しょうにか 診療科目：小児科

() 1537 : 0983-43-3616 : 0983-43-3616 : 8 30 ~ 1 ~ 5

* (): : 7 ~ 7 : 9 ~ 7

さいときゅうきゅうびょういん 西都救急病院

さいとし おおあざづま ばんち 西都市大字妻1537番地 ひる よる (昼)0983-43-3616 (夜)0983-43-3616

ごめん ご 午前 08:30 ~ 12:00 午後 13:00 ~ 17:00 にっちゅう じゅしん いし しょうがいがんじや がぎ * 日中の受診は医師の紹介患者に限ります きゅうきゅうが いし しょうがいふよう やかん よくあさ 救急 外来 (紹介不要) 夜間 19:00 ~ 翌朝7:00 きゅうしゅくじつ よくあさ 休 祝日 09:00 ~ 翌朝 7:00

Medical Handbook

宮崎県国際交流センター

診療科目：内科、外科、整形外科、脳神経外科

()

1 11 17
: 0987-23-9999

: 0987-23-9999

: 7 ~ 10 30

* 가 가 .

日南市休日夜間 急病 センター

日南市上平野町1丁目1番地17

(昼)0987-23-9999 (夜)0987-23-9999

夜間 19:00 ~ 22:30

* 日曜日・祝日の内科・小児科のみ

診療科目：内科、小児科

発行

宮崎県地域生活部国際政策課

TEL 0985-26-7029

FAX 0985-28-4610

E-mail : kokusaiseisaku@pref.miyazaki.lg.jp

URL : http://www.pref.miyazaki.lg.jp

()

(財)宮崎県国際交流協会

TEL 0985-32-8457

FAX 0985-32-8512

E-mail : miyainfo@mif.or.jp

URL : http://www.mif.or.jp